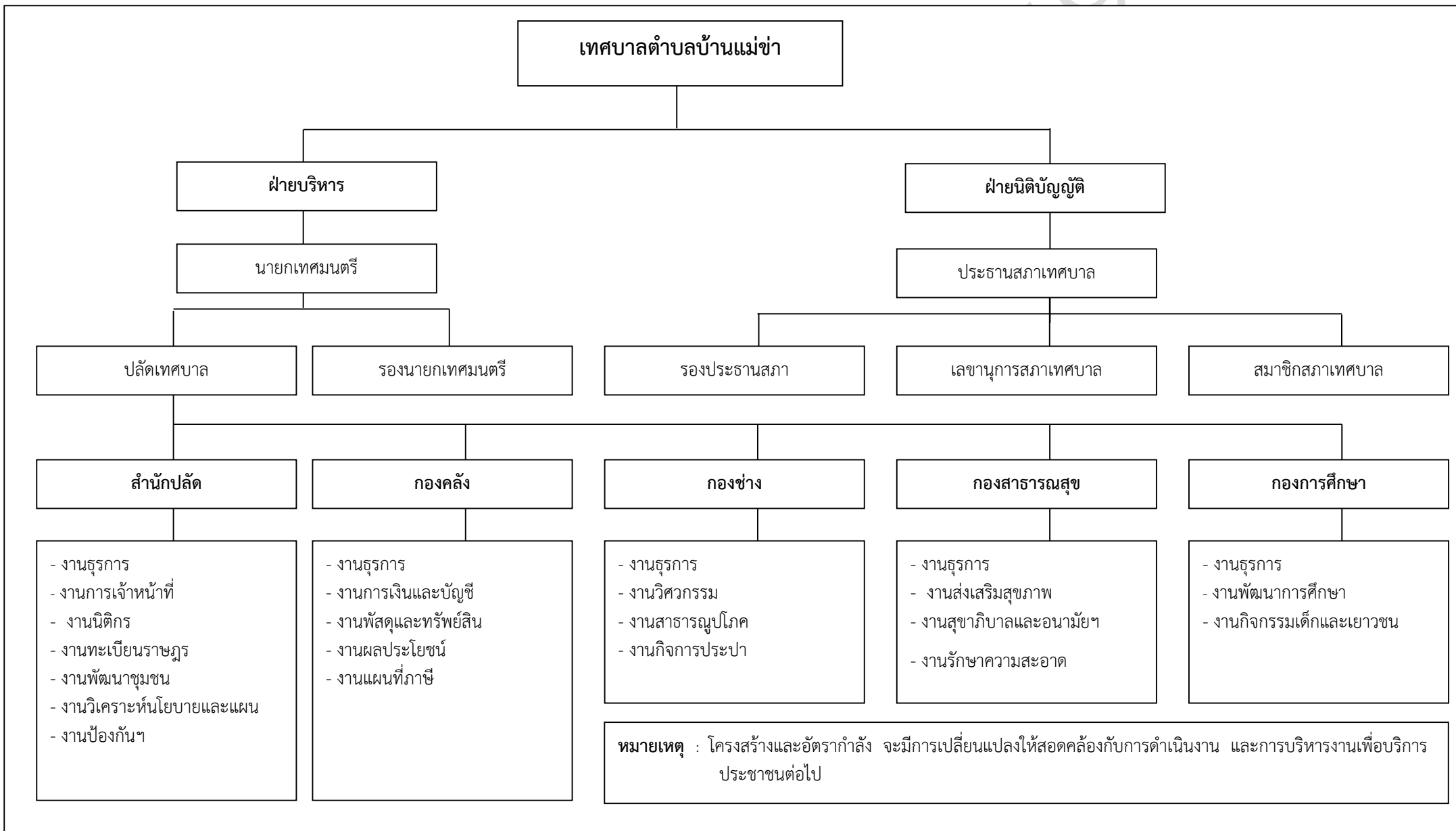
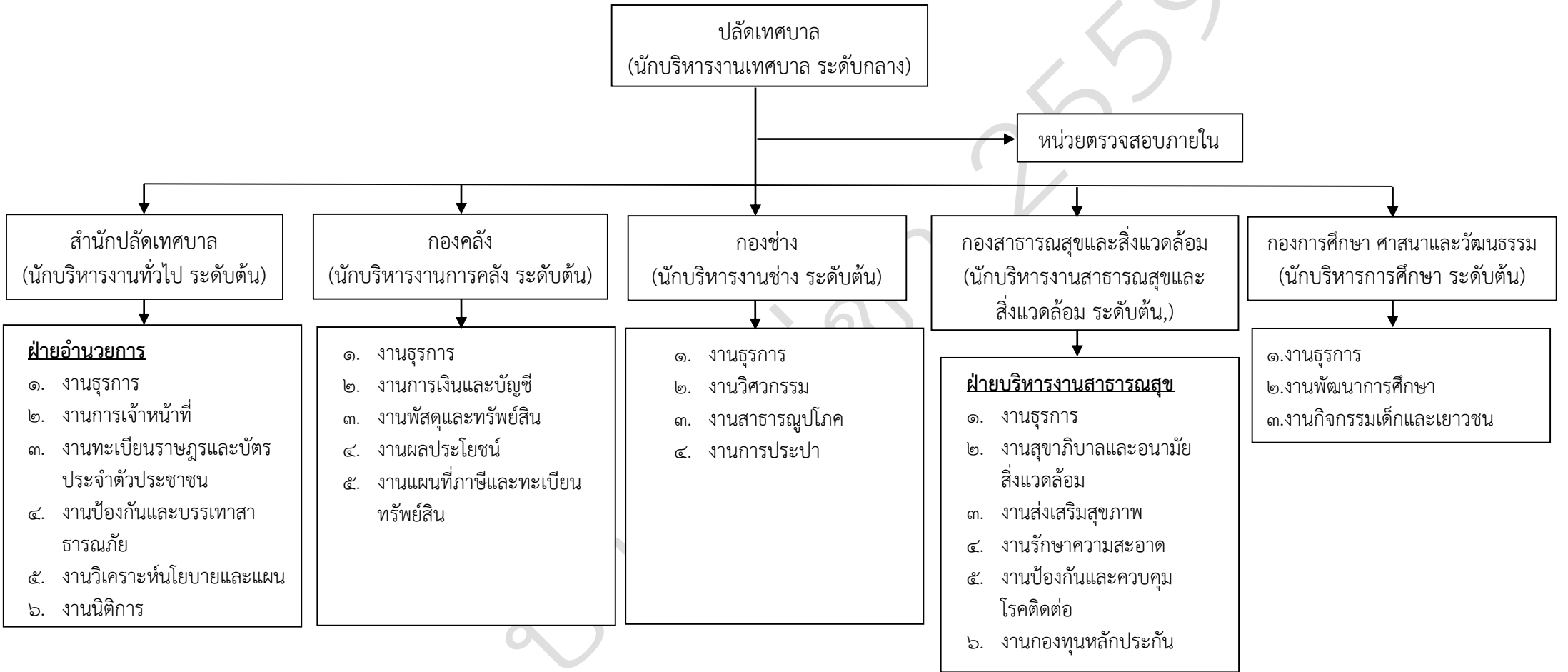


โครงสร้างและอำนาจหน้าที่ในการบริหารงานของเทศบาลตำบลบ้านแม่ข่า



กรอบโครงสร้างส่วนราชการของเทศบาลตำบลบ้านแม่เช่า

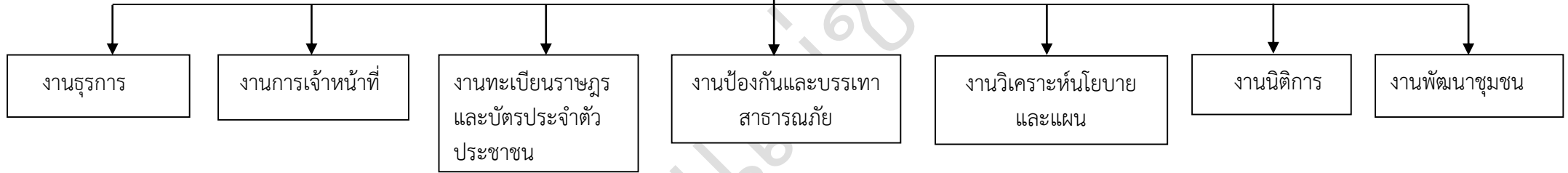


ระดับ	บริหารระดับกลาง	อำนวยการระดับต้น	ปฏิบัติการ	ชำนาญงาน	ปฏิบัติงาน	ปก./ชก.	ปง./ชง.	ครูผู้ช่วย	คศ.๑	ลูกจ้างประจำ	พนักงานจ้างตามภารกิจ	พนักงานจ้างทั่วไป
จำนวน	๑	๗	๓	๔	๑	๑	๑	๑	๒	๔	๒๖	๒

โครงสร้างของสำนักปลัดเทศบาล

หัวหน้าสำนักปลัดเทศบาล
(นักบริหารงานทั่วไป ระดับต้น)

หัวหน้าฝ่ายอำนวยการ
(นักบริหารงานทั่วไป ระดับต้น)



- เจ้าพนักงานชำนาญงาน
- ผู้ช่วยเจ้าหน้าที่ธุรการ
- พนักงานขับรถยนต์
- คนงานทั่วไป

- นักทรัพยากรบุคคลปฏิบัติการ

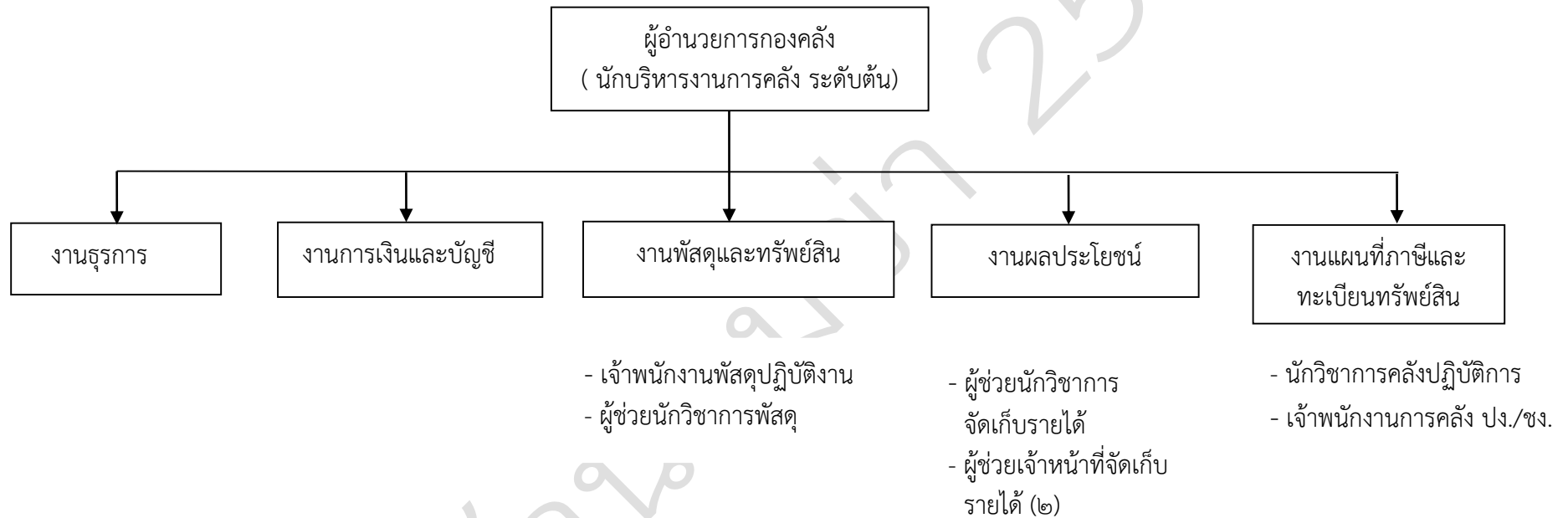
- เจ้าพนักงานทะเบียนชำนาญงาน

- พนักงานขับรถยนต์ (รถดับเพลิง) (ลูกจ้างประจำ)
- พนักงานวิทยุ
- พนักงานดับเพลิง (๓)

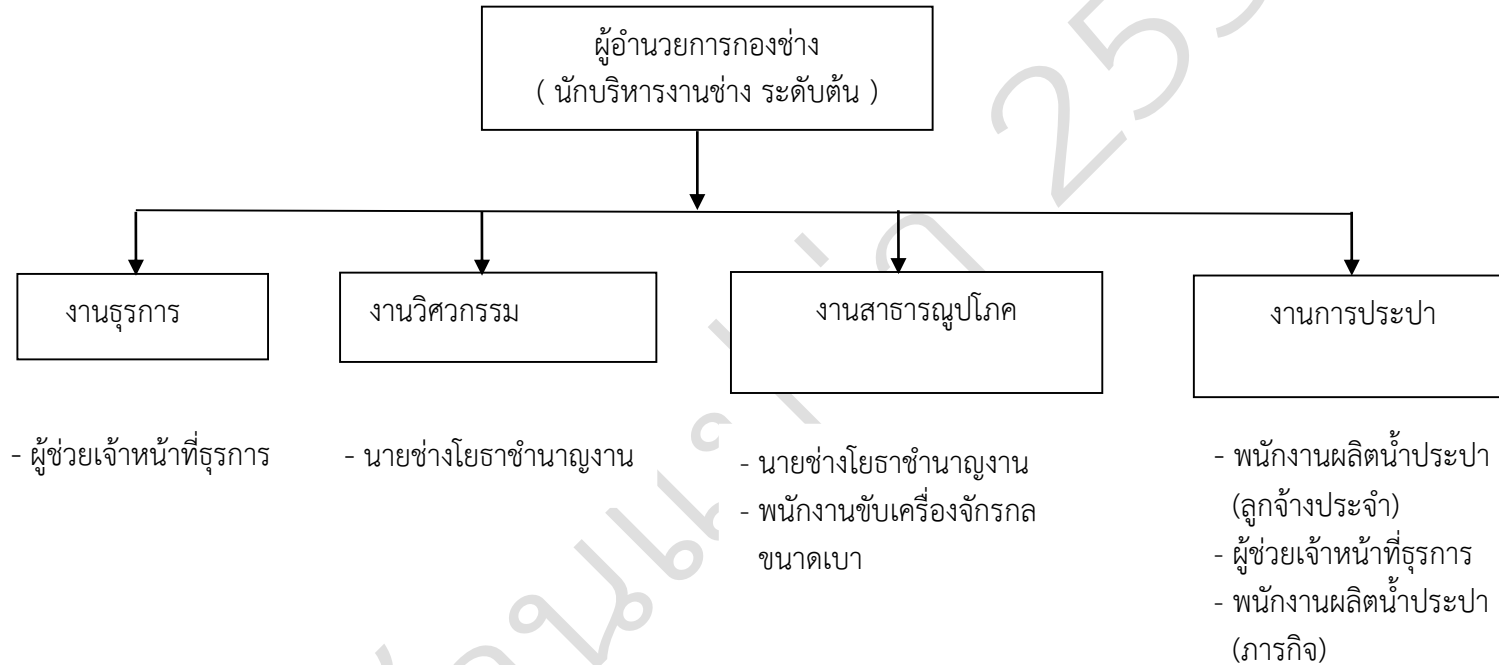
- นักวิเคราะห์นโยบายและแผน ปก./ชก.

- เจ้าพนักงานธุรการ (ลูกจ้างประจำ)
- ผู้ช่วยนักพัฒนาชุมชน

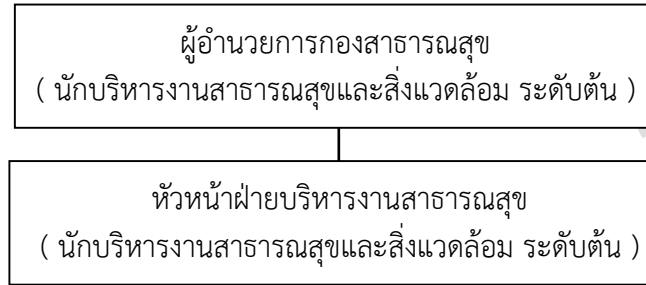
โครงสร้างของกองคลัง



โครงสร้างของกองช่าง



โครงสร้างของกองสาธารณสุขและสิ่งแวดล้อม



งานธุรการ

งานกองทุนหลักประกัน
สุขภาพ

งานสุขาภิบาลและ
อนามัยสิ่งแวดล้อม

งานส่งเสริมสุขภาพ

งานรักษาความสะอาด

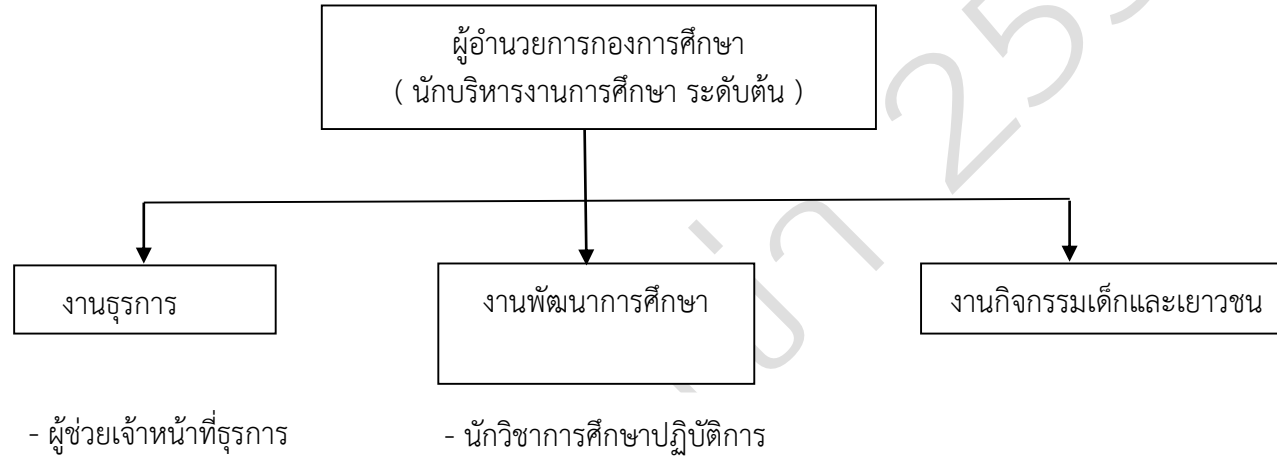
งานป้องกันและควบคุม
โรคติดต่อ

- ผู้ช่วยเจ้าพนักงานสาธารณสุขชุมชน

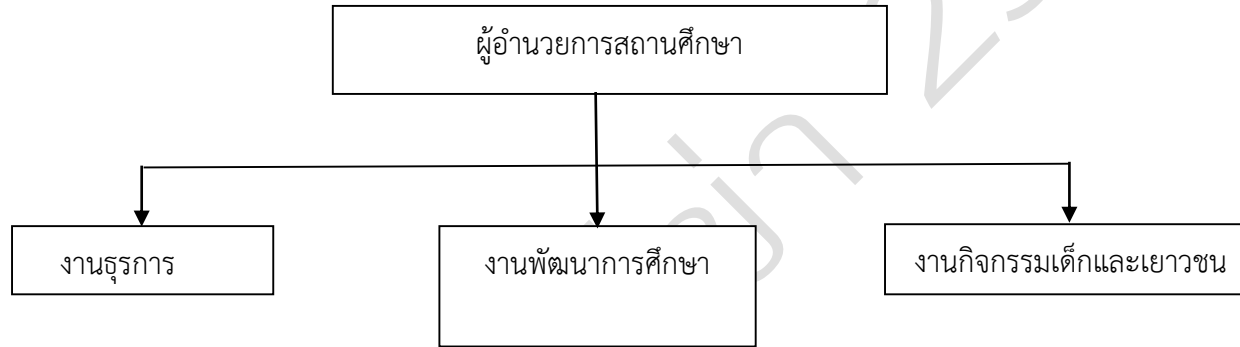
- พนักงานขับรถยนต์
(บรรทุกขยะ) (ลูกจ้างประจำ)
- คนงานประจำรถขยะ (๕)
- พนักงานขับรถยนต์ (บรรทุกขยะ)
(ภารกิจ)

ทศ.บ้าน

โครงสร้างของกองการศึกษา ศาสนา และวัฒนธรรม



โครงการสร้างโรงเรียนอนุบาลเทศบาลตำบลบ้านแม่ข่า



- ครู
- ครูผู้ช่วย

ทศ.บ้าน

โครงการสร้างศูนย์พัฒนาเด็กเล็กเทศบาลตำบลบ้านแม่เช่า

งานธุรการ

งานพัฒนาการศึกษา

งานกิจกรรมเด็กและเยาวชน

- ครูผู้ดูแลเด็ก
- ผู้ช่วยครูผู้ดูแลเด็ก

ทต.บ้านแม่เช่า

2559